

**SEMAR**  
*Security & Communication*

**Tecnologie investigative**

- Microtrasmettitori telefonici ed ambientali
- Microtelecamere trasmettenti wireless
- Localizzatori satellitari GPS e sistemi di tracciamento
- Visori notturni e sistemi di ripresa a raggi infrarossi
- Dispositivi audio-video per il controllo e la difesa elettronica

**Tecnologie per la Videosorveglianza**

- Telecamere ad uso privato, civile ed industriale
- Trasmettitori Video, Ponti Radio e Videoregistratori DVR
- Sistemi di sorveglianza digitali su reti lan ed internet
- Dispositivi di telecomando, telecontrollo e telesicurezza
- Sistemi wireless senza fili per applicazioni audio, video e dati

# Catalogo Novità

Inverno 2006/2007

- **Tecnologie elettroniche investigative**
  - **Dispositivi di Localizzazione Satellitare GPS-GSM**
    - **Microtelecamere e dispositivi Audio-Video senza fili**
      - **Sistemi di ripresa Audio-Video per impieghi televisivi mobili**
        - **Telecamere e Sistemi di videosorveglianza su Lan ed Internet**



## CONDIZIONI DI GARANZIA ED ASSISTENZA

### CONDIZIONI DI GARANZIA SPEDIZIONE ED ASSISTENZA

Tutti i prodotti presenti sul catalogo sono coperti da una garanzia di 24 mesi a partire dalla data di consegna. La spedizione dei prodotti avviene in contrassegno, il pagamento può avvenire in contanti o con assegno circolare intestato a SEMAR s.r.l.

La SEMAR s.r.l. prevede tre diverse modalità di consegna:

#### CONSEGNA STANDARD

L'evasione degli ordini avviene entro 48 ore salvo disponibilità a magazzino dei prodotti richiesti.

La consegna è prevista entro 5 giorni lavorativi dal giorno dell'ordine.

La consegna è gratuita se l'ordine è uguale o superiore a 290 Euro, in caso di importo inferiore è di 10 Euro + iva

#### CONSEGNA URGENTE

L'evasione degli ordini avviene entro 24 ore salvo disponibilità a magazzino dei prodotti richiesti

La consegna è prevista entro 2 giorni lavorativi dal giorno dell'ordine.

La consegna ha un costo di 20 Euro + iva

#### CONSEGNA URGENTISSIMA

L'evasione degli ordini avviene entro 12 ore salvo disponibilità a magazzino dei prodotti richiesti

La consegna è prevista entro 1 giorno lavorativo dal giorno dell'ordine.

La consegna ha un costo di 40 Euro + iva

### SEMAR s.r.l.

**Corso Mediterraneo, 73 - 10129 TORINO**

**Tel. 011-5805562 Fax. 178-2268447 Cell. 335-8375.000**

**[semar@semar.net](mailto:semar@semar.net) - [www.semar.net](http://www.semar.net)**

I sistemi trasmettenti presentati sul nostro catalogo, sono conformi alle normative europee riguardanti i sistemi di telecomunicazione via radio a bassa potenza. La potenza di emissione e la frequenza di trasmissione sono conformi alla normativa ETS 300/220 approvata dal ministero delle Poste e Telecomunicazioni e appartengono alla famiglia degli LPD (Low Power Devices) la cui detenzione ed utilizzo sono liberi in Europa \*.

Tutti i sistemi presentati sono da considerarsi di tipo difensivo, quale difesa elettronica o videosorveglianza, e non offensivo. L'uso difforme, offensivo riguardo alla legge 675/96 sulla privacy, di questi sistemi può essere perseguito penalmente. **Il costruttore, i distributori ed i venditori declinano ogni responsabilità relativa all'uso dei dispositivi da essi prodotti, distribuiti e venduti. Chi acquista un sistema presentato su questo catalogo accetta pertanto ogni responsabilità relativa al suo utilizzo.**

\* Fanno eccezione i modelli MS 5 power ed il modello MS 5 power auto per i quali è necessaria l'opportuna autorizzazione scritta. Fanno inoltre eccezione ed i trasmettitori Video ad alta potenza riservati ad impieghi particolari con autorizzazione PP.TT.

La **SEMAR s.r.l.**

è titolare dei seguenti siti internet, dei domini e dei servizi ad essi dedicati:

**[www.semar.net](http://www.semar.net)**

sito dedicato alla vendita di apparecchiature dedicate alle tecnologie investigative ed alla videosorveglianza

**[www.pediator.com](http://www.pediator.com)**

sito dedicato alla presentazione ed agli aggiornamenti del localizzatore satellitare più utilizzato

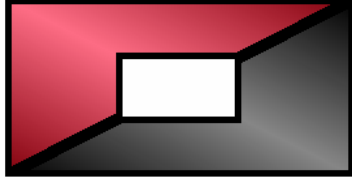
**[www.indiretta.net](http://www.indiretta.net)**

sito dedicato alle tecnologie ed ai futuri servizi legati allo streaming in diretta su internet e sulla rete cellulare

**[www.panorami.indiretta.net](http://www.panorami.indiretta.net)**

sito dedicato ai nuovi Videoservizi UMTS in diretta VIDEO dalle località turistiche





**SEMAR**  
*Security & Communication*

**Tecnologie investigative**

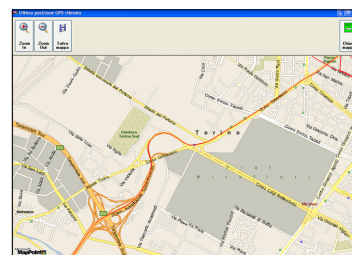
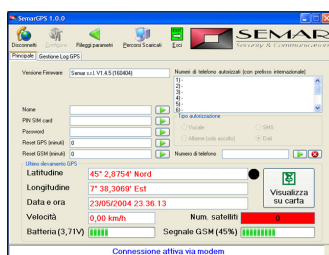
- Microtrasmettitori telefonici ed ambientali
- Microtelecamere trasmettenti wireless
- Localizzatori satellitari GPS e sistemi di tracciamento
- Visori notturni e sistemi di ripresa a raggi infrarossi
- Dispositivi audio-video per il controllo e la difesa elettronica

**Tecnologie per la Videosorveglianza**

- Telecamere ad uso privato, civile ed industriale
- Trasmettitori Video, Ponti Radio e Videoregistratori DVR
- Sistemi di sorveglianza digitali su reti lan ed internet
- Dispositivi di telecomando, telecontrollo e telesicurezza
- Sistemi wireless senza fili per applicazioni audio, video e dati

Novità

## DISPOSITIVI DI LOCALIZZAZIONE SATELLITARE GPS-GSM



### Sistema **PORTATILE** di Localizzazione Satellitare GPS - GSM

- **Nuovo ricevitore GPS Antaris 4 SuperSense ultima generazione superiore al Sirf Star III**
- **Microfono incorporato per chiamate in modalità AUDIO**
- **Portatile, batteria interna, nessun cavo, nessun interruttore, nessun collegamento richiesto**
- **Contenitore antispruzzi IP54 adatto all'uso esterno con sistema di fissaggio adesivo tipo "Telepass"**
- **Permette la localizzazione sia in "DIRETTA" che in "DIFFERITA" sia su PC che via SMS**
- **Fornisce posizione cartografica in tempo reale ovunque tramite il modem GSM incorporato**
- **Fornisce il tracciato di tutti i percorsi e di tutte le soste effettuate con simulazione cartografica a video**
- **Invia un SMS con data, ora e posizione ad ogni partenza ed ogni arresto del veicolo**
- **Invia un SMS con data, ora e posizione ogni volta che il veicolo entra o esce da 5 aree programmabili**
- **Accensione, spegnimento e controllo completo via PC e via SMS**
- **Sistemi PROGRAMMABILI di risparmio batteria: Sensore di Movimento, Timer di acc./spegnimento ecc.**
- **Batteria interna ad alta capacità ( 2,7 Amp ) per un funzionamento effettivo continuo di oltre 50 ore**
- **Antenne GSM e GPS entrocontenute dotate di alta sensibilità o antenna GPS esterna su richiesta**
- **Dimensioni estremamente ridotte cm. 12 x 7 x 3 peso 300 grammi**
- **Utilizza le cartine di Microsoft MapPoint 2004 e del nuovo 2006 con copertura completa di tutta l'Europa**
- **Interfacciamento con Google Earth per la visualizzazione del veicolo in diretta su mappe satellitari REALI**
- **Versione software opzionale per palmari PPC compatibile con Tom Tom, Destinator, Pocket Street ecc.**
- **Tecnologia di Montaggio e Fissaggio 3M DualLock per installazione e rimozione facile e veloce**

Il PEDINATOR 4 è il risultato di anni di ricerca e di progettazione nel settore dei Localizzatori Satellitari Investigativi.

Per la prima volta su di un localizzatore satellitare vengono implementate tutte le tecnologie della comunicazione GSM/GPRS/SMS per offrire un dispositivo satellitare GPS completamente controllabile, interrogabile e programmabile a distanza via PC, Palmare e telefono Cellulare sia con una connessione GSM/GPRS, sia via SMS. Le funzioni di Risparmio Batteria completamente programmabili via PC e via SMS, il Sensore di Movimento per l'accensione automatica del GPS quando il mezzo è in movimento, lo spegnimento temporizzato per un numero di ore desiderato, l'accensione e lo spegnimento ciclico ad intervalli programmabili rendono il Pedinator 4 il più completo dispositivo satellitare oggi presente sul mercato.

L'invio automatico di un SMS ogni volta che il veicolo parte ed ogni volta che si ferma e l'invio di un SMS ogni volta che il veicolo entra in un'area definita programmabile ed ogni volta che esce da quell'area completano le funzionalità di controllo del Pedinator 4.

Le ridotte dimensioni, la batteria interna ricaricabile, il contenitore stagno per uso esterno e la tecnologia di fissaggio 3M DualLock, composta da un robustissimo Velcro Plastico Biadesivo per uso esterno simile a quello del "Telepass", permettono in pochi secondi la semplice installazione del Pedinator 4 e l'altrettanto semplice e veloce rimozione da qualunque veicolo.

Tutte le funzioni dell'apparecchio sono completamente programmabili a distanza via sms o tramite il software in italiano fornito in dotazione.

La semplicità del software unita al completo manuale in italiano permettono a chiunque di utilizzare il Pedinator 4 senza alcuna difficoltà.

L'interfacciamento con il nuovo servizio gratuito Google Earth permette la visualizzazione in diretta della posizione del Pedinator 4 su mappe cartografiche satellitari REALI basate su dettagliatissime fotografie dall'alto offrendo un elevatissimo realismo rispetto alle classiche cartine stradali !!!

**Il nuovo software per palmari Pocket PC permette di visualizzare la posizione del Pedinator in maniera "remota" su qualunque software di navigazione quale ad esempio Tom Tom, Destinator, Pocket Street ecc. tramite la connessione GSM !!!**

### USI CONSIGLIATI

- **Sistema di tracciamento utile nei pedinamenti, nel recupero crediti e nella sicurezza personale**
- **Sistema antirapimento personale utile nel ritrovamento e nella tutela dei minori**
- **Sistema di sicurezza e di ritrovamento nelle escursioni e nelle attività a rischio**
- **Sistema portatile di emergenza e di localizzazione in mare per imbarcazioni, canotti, moto d'acqua ecc.**
- **Antifurto e sistema di localizzazione portatile per auto, moto, scooter, pacchi, oggetti ecc.**

Il PEDINATOR 4 è un dispositivo completamente programmabile e personalizzabile in base alle richieste del cliente.

Per un minimo di 10 pezzi è possibile effettuare qualunque variazione e personalizzazione sia del software che dell'hardware

**Il Pedinator 4 è disponibile anche in versione fissa a 12/24 Volts per utilizzo continuativo su mezzi mobili**

## DISPOSITIVI DI LOCALIZZAZIONE SATELLITARE GPS-GSM



### Descrizione delle funzionalità e del funzionamento

Il PEDINATOR 4 è un dispositivo composto da un ricevitore GPS a basso consumo e di un modem GSM capace di fornire e/o inviare in qualunque momento la posizione rilevata dal GPS interno. E' dotato di memoria interna che registra ogni spostamento ed ogni sosta effettuata. Con il software fornito in dotazione è possibile sia visionare la posizione del veicolo in diretta, sia scaricare automaticamente uno o tutti i percorsi effettuati dal veicolo ed ottenerne la visualizzazione sulla cartina con le indicazioni grafiche dell'itinerario effettuato, delle tappe, delle soste effettuate e della velocità raggiunta.

L'utilizzo è estremamente semplice: si accende rimuovendo una piccola chiavetta posta su di un lato dell'apparecchio, si appoggia all'interno o all'esterno di qualunque veicolo e da quel momento è in grado di rilevare, memorizzare e trasmettere via GSM o via SMS la propria posizione. Questo sistema di accensione rende impossibile la disattivazione da parte di chiunque non possieda l'apposita chiavetta. Per visionare la posizione esatta del veicolo è sufficiente disporre di un PC dotato di software cartografico europeo Microsoft MapPoint e di un modem, meglio se di tipo GSM quale ad esempio un Modem GSM USB o un qualunque telefono cellulare collegabile al PC tramite cavetto USB, porta Infrarossi oppure Bluetooth. Il software fornito in dotazione, permette di effettuare ogni operazione di visualizzazione e di scaricamento dei percorsi effettuati in maniera semplice ed intuitiva.

Collegandosi al Pedinator 4 tramite il Menu del software fornito in dotazione si possono controllare le seguenti funzioni:

- 1) La visualizzazione in diretta che avviene tramite il classico "pallino" che si muove in tempo reale sulla cartina stradale. Il dettaglio delle cartine permette di visualizzare anche le vie più piccole delle città e le vie medie dei paesi di provincia
- 2) La visualizzazione in diretta su Google Earth dove il classico "pallino" che si muove si vede su di una immagine satellitare REALE con la possibilità di zoommare fino ad arrivare a visualizzare la propria abitazione e le auto parcheggiate
- 3) La visualizzazione dei percorsi memorizzati visualizzabili in diverse modalità:
  - \* Tutto il percorso in una sola schermata: sulla cartina stradale viene sovrapposta una linea evidenziata che rappresenta l'intero percorso effettuato dal veicolo e dei simboli di "stop" che rappresentano tutte le soste effettuate.
  - \* La simulazione del percorso: sulla cartina stradale viene visualizzato il "pallino" che si muove riproducendo esattamente istante per istante il percorso effettuato, con la possibilità di avanzare rapidamente e/o di fermare la simulazione
  - \* Esportazione dati NMEA: per utilizzare i dati in standard NMEA con altri programmi o per altri utilizzi professionali

Dal software in dotazione e via SMS è possibile configurare ogni opzione del Pedinator quali ad esempio:

- 1) Attivazione/Disattivazione delle funzioni di risparmio batteria
- 2) Attivazione /Disattivazione del Sensore di Movimento
- 3) Attivazione /Disattivazione degli SMS di avviso in caso di movimento, ingresso ed uscita dalle aree programmate ecc.
- 4) Attivazione /Disattivazione del Timer di accensione e spegnimento
- 5) Programmazione delle 5 aree controllabili con la semplice selezione di ciascuna area con il mouse sulla cartina stradale

### CARATTERISTICHE TECNICHE

GPS: 12 canali - DATI: standard NMEA - GSM: dual band 900/1800 - Chipset: Antaris 4 Super Sense

ALIMENTAZIONE del PORTATILE: batteria interna ricaricabile da 2,7 Ah con caricabatteria in dotazione / Alimentatore 12V opzionale

ALIMENTAZIONE del FISSO: qualunque fonte di alimentazione da 10 a 30V,

CONSUMI: 1mA in Stand By con il Motion Detector attivo e/o con il Timer di accensione/spegnimento attivo  
120mA in funzione, 600mA in trasmissione GSM attiva

### VERSIONI DISPONIBILI

(PED4PI) Versione portatile dotata di antenna GPS interna

(PED3FI) Versione fissa dotata di alimentazione esterna e di antenna GPS interna

(PED3FE) Versione fissa dotata di alimentazione esterna e di antenna GPS esterna per ottimizzare la sensibilità

### ACCESSORI ED OPTIONALS

(BF) Batteria tampone per versione FISSA con autonomia di 6 ore per funzionamento anche in caso di taglio dei fili

(SGH) Versione software opzionale per interfacciamento con Google Earth

(AEP12) Alimentatore/caricabatteria opzionale per utilizzare il Portatile in maniera continuativa o per caricarlo in auto

(AEP24) Alimentatore/caricabatteria opzionale per utilizzare il Portatile in maniera continuativa o per caricarlo su mezzi pesanti

(SGH) Versione software opzionale per interfacciamento con Google Earth

PORTATILE



PORTATILE



PORTATILE



FISSO



FISSO



# VIDEOTELECAMERA CELLULARE UMTS CON FUNZIONE ANTIFURTO



- Videochiama automaticamente quando rileva un movimento
- Risponde automaticamente alle Videochiamate
- Versioni con Timer programmabile o Telecomando via radio
- Trasmette in diretta audio ed immagini su qualunque Videofonino
- Costruzione compatta per installazione a vetro o a parete
- Completamente autonoma, alimentabile a batteria, 12V o 220V
- Versioni con Timer programmabile o Telecomando via radio

## VTA83 Pupilla - VideoTelecamera UMTS con Motion Detector (VTA83)

- Effettua automaticamente una Videochiamata ad un numero predefinito quando rileva un movimento
- Risponde automaticamente alle Videochiamate in ingresso trasmettendo sia le immagini che l'audio
- Possibilità di diffondere in modo amplificato l'audio proveniente dal telefono del chiamante
- Non emette alcuna indicazione di funzionamento, ne in Stand-Bye ne in Trasmissione
- Può essere chiamata da qualunque telefono UMTS di qualunque operatore, Tim, Vodafone, Tre, Wind
- Può essere chiamata da un qualunque PC connesso ad Internet grazie ad un accordo con Tiscali
- Possibilità di funzionamento in modalità Video oppure Audio-Video
- Batteria tampone per funzionamento di oltre 30 ore anche senza alimentazione
- Costruzione compatta con sistema di fissaggio a vetro removibile Dual Lock della 3M
- Può funzionare ininterrottamente 24 ore su 24, 365 giorni all'anno
- Nessun costo di gestione o di abbonamento

La VTA83 è la prima VideoTelecamera Cellulare UMTS dotata di funzionalità di AutoVideochiamata e antifurto. Non necessita di settaggi o programmazioni, basta applicarla al vetro di una finestra o a parete tramite un semplice velcro adesivo plastico fornito in dotazione ed alimentarla con la propria batteria ricaricabile interna, a 12V o a 220V.

La VideoTelecamera è dotata di sistema di rilevamento di movimento (Motion Detector) a raggi infrarossi che la trasforma in un efficace strumento antifurto. Non appena viene percepito un movimento, la VideoTelecamera effettua una Videochiamata all'ultimo numero di cellulare che l'ha precedentemente chiamata, trasmettendo in diretta le immagini riprese dal suo obiettivo. Grazie al suo sensibilissimo microfono interno è anche in grado di trasmettere le voci ed i suoni percepiti fino a parecchi metri di distanza. Grazie all'amplificatore audio incorporato è anche possibile diffondere nell'ambiente in cui è installata, la voce del chiamante, funzione questa estremamente utile per "convincere" l'eventuale ladro a rinunciare alle sue intenzioni. La VideoTelecamera può anche rispondere automaticamente alle Videochiamate provenienti da qualunque videotelefono permettendo di ricevere in qualsiasi momento le immagini e l'audio da lei ripresi e trasmessi. Per utilizzare questa funzione è sufficiente comporre in modalità Videochiamata il numero di telefono della Sim Card inserita ed attendere la sua risposta automatica. I filmati possono essere ricevuti sia sul display di un qualunque Videotelefono UMTS, sia sul monitor di un PC collegato ad Internet con qualsiasi provider, grazie ad un accordo tra l'operatore TRE e l'internet provider TISCALI.

La VTA83 può essere alimentata a 220V oppure a 12V per utilizzi mobili su autovetture, imbarcazioni ecc.

La batteria tampone incorporata garantisce il perfetto funzionamento della VideoTelecamera anche in caso di prolungata assenza di energia elettrica fino ad oltre 30 ore. L'accensione e lo spegnimento avvengono solo inserendo un'apposita chiavetta di sicurezza. Le funzioni di AutoVideochiamata e la diffusione dell'audio del chiamante sono facilmente disinseribili tramite appositi tasti posizionati nella parte superiore.

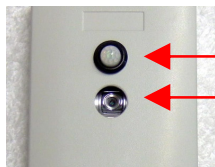
- Versione dotata di Timer programmabile per automatizzare l'attivazione/disattivazione del Motion Detector (10 eventi) (VTA83T)
- Versione dotata di Telecomando via radio per l'attivazione/disattivazione del Motion Detector (VTA83R)

### CARATTERISTICHE TECNICHE

FREQUENZA OPERATIVA : UMTS con l'operatore TRE o altri su richiesta  
AUTONOMIA : Illimitata quando alimentata a 220V o a 12V  
Oltre 30 ore in Stand Bye con batteria tampone  
Fino a 1 ore in trasmissione con batteria tampone  
PORTATA : illimitata, dove esiste copertura UMTS  
DIMENSIONI : cm. 14 x 8 x 3

### ACCESSORI DISPONIBILI

(PSLG) Pannello solare per alimentazione esterna  
(LGCA) Sistema di alimentazione a 12V  
(VTCLG) Microfono esterno per Videotelecamere



Particolare del piccolissimo sensore ad infrarossi

Particolare dell'obiettivo orientabile verticalmente per ottimizzare l'angolo di ripresa

## MICRO VIDEOTELECAMERA CELLULARE UMTS CON AUTO VIDEOCHIAMATA



- **Videochiamata automaticamente quando rileva un movimento**
- **Sensore ad infrarossi incorporato ad alta sensibilità**
- **Risponde automaticamente alle Videochiamate**
- **Faretto a LED incorporato per riprese al buio totale fino a 5 metri**
- **Trasmette in diretta audio ed immagini su qualunque Videofonino**
- **Dimensioni ridottissime, poco maggiori a quelle di un cellulare**
- **Completamente autonoma, alimentabile a batteria, 12V o 220V**

### MP83 MicroPupilla - VideoTelecamera UMTS con Motion Detector (MP83)

- **Effettua automaticamente una Videochiamata ad un numero predefinito quando rileva un movimento**
- **Sensore ad infrarossi incorporato ad alta sensibilità**
- **Risponde automaticamente alle Videochiamate in ingresso trasmettendo sia le immagini che l'audio**
- **Non emette alcuna indicazione di funzionamento, ne in Stand-Bye ne in Trasmissione**
- **Faretto a LED iper luminoso incorporato per riprese al buio totale fino a 5 metri (disinseribile)**
- **Può essere chiamata da qualunque telefono UMTS di qualunque operatore, Tim, Vodafone, Tre, Wind**
- **Può essere chiamata da un qualunque PC connesso ad Internet grazie ad un accordo con Tiscali**
- **Possibilità di funzionamento in modalità Video, Audio oppure Audio-Video**
- **Batteria ricaricabile interna per funzionamento di oltre 30 ore anche senza alimentazione**
- **Dimensioni ridotte, poco più grande di un comune cellulare**
- **Può funzionare ininterrottamente 24 ore su 24, 365 giorni all'anno**

La MP83 è la prima VideoTelecamera Cellulare UMTS dotata di funzionalità di AutoVideochiamata e antifurto. Non necessita di settaggi o programmazioni, basta accenderla e puntarla verso la zona che si desidera controllare. E' alimentata dalla propria batteria ricaricabile interna al litio ma può funzionare anche in continuo a 12 o a 220V.

La VideoTelecamera è dotata di sistema di rilevamento di movimento (Motion Detector) a raggi infrarossi che la trasforma in un efficace strumento antifurto. Non appena viene percepito un movimento, ad esempio una persona che passa di fronte al suo obiettivo, la VideoTelecamera effettua una Videochiamata all'ultimo numero di cellulare che l'ha precedentemente chiamata, trasmettendo in diretta le immagini riprese. Grazie al suo sensibilissimo microfono interno è anche in grado di trasmettere le voci ed i suoni percepiti fino a parecchi metri di distanza. La VideoTelecamera può anche rispondere automaticamente alle Videochiamate provenienti da qualunque videotelefono permettendo di ricevere in qualsiasi momento le immagini e l'audio da lei ripresi e trasmessi. Per utilizzare questa funzione è sufficiente comporre in modalità Videochiamata il numero di telefono della Sim Card inserita ed attendere la sua risposta automatica. I filmati possono essere ricevuti sia sul display di un qualunque Videotelefono UMTS, sia sul monitor di un PC collegato ad Internet con qualsiasi provider, grazie ad un accordo tra l'operatore TRE e l'internet provider TISCALI.

La batteria incorporata garantisce il perfetto funzionamento della VideoTelecamera anche in caso di prolungata assenza di energia elettrica fino ad oltre 30 ore. L'accensione e lo spegnimento del sensore di movimento e del faretto a led avvengono tramite due micro interruttori posti nella parte posteriore della VideoTelecamera. Con il sensore di movimento disattivato la VideoTelecamera non effettua chiamate in automatico ma rimane in attesa di una chiamata esterna.

#### USI CONSIGLIATI

Eccezionale strumento di controllo come Antifurto, molto utile nei pedinamenti, negli appostamenti, nel controllo accessi. Estremamente utile per controllare l'interno delle autovetture e le aree riservate, Utilissima come sistema di videosorveglianza portatile ad installazione istantanea

#### CARATTERISTICHE TECNICHE

FREQUENZA OPERATIVA : UMTS con l'operatore TRE o altri su richiesta  
AUTONOMIA : Illimitata quando alimentata a 220V o a 12V  
Oltre 30 ore in Stand Bye con batteria interna  
Fino a 1 ore in trasmissione con batteria tampone  
PORTATA : illimitata, dove esiste copertura UMTS  
DIMENSIONI : cm. 9,7 x 5,3 x 4,3

#### ACCESSORI DISPONIBILI

(PSLG) Pannello solare per alimentazione esterna  
(LGCA) Sistema di alimentazione a 12V  
(VTCLG) Microfono esterno per Videotelecamere



Particolare del piccolissimo sensore ad infrarossi e del faretto a LED iperluminoso



Particolare dell'obiettivo orientabile verticalmente per ottimizzare l'angolo di ripresa

## VIDEOTELECAMERA CELLULARE UMTS



- **Risponde automaticamente alle Videochiamate**
- **Trasmette in diretta le immagini su qualunque Videofonino**
- **Costruzione compatta per installazione a vetro**
- **Nessuna programmazione o settaggio**
- **Completamente autonoma, alimentabile a 220V**
- **Fornita con supporto Dual Lock per fissaggio a vetro**
- **Obiettivo ad Alta Definizione ed Alta Sensibilità Audio (opz.)**

### VTC83IN - VideoTelecamera Cellulare UMTS (VTC83IN)

- **Trasmette automaticamente le immagini riprese quando viene chiamata da un qualunque Videofonino**
- **Non emette alcuna indicazione di funzionamento, ne in Stand-Bye ne in Trasmissione**
- **Può essere chiamata da qualunque telefono UMTS di qualunque operatore, Tim, Vodafone, Tre, Wind**
- **Può essere chiamata da un qualunque PC connesso ad Internet grazie ad un accordo con Tiscali**
- **Possibilità di funzionamento in modalità Video oppure Audio-Video con microfono opzionale**
- **Batteria tampone per funzionamento anche senza alimentazione**
- **Costruzione compatta con sistema di fissaggio a vetro removibile Dual Lock della 3M**
- **Può funzionare ininterrottamente 24 ore su 24, 365 giorni all'anno**
- **Nessun costo di gestione, la Videochiamata è a carico del chiamante**
- **Obiettivo ad Alta Definizione e microfono opzionale ad Alta Sensibilità**
- **Sistema di auto-reset e di accensione automatica appena collegata all'alimentazione**

La VTC83IN è la prima VideoTelecamera per Videofonini UMTS !

E' basata sull'elettronica di un telefono cellulare UMTS venduto dall'operatore TRE al quale sono state aggiunte le funzioni che lo rendono uno straordinario sistema di videosorveglianza senza limiti di portata!

Non necessita di settaggi o programmazioni, basta applicarla direttamente al vetro di una finestra ed alimentarla.

Per visualizzare in diretta i filmati da lei ripresi e trasmessi è sufficiente comporre il numero di telefono della Sim Card inserita ed attendere la sua risposta automatica. I filmati possono essere ricevuti sia sul display di un qualunque Videofonino, sia sul monitor di un PC collegato ad Internet con qualsiasi provider, grazie ad un accordo tra l'operatore TRE e l'internet provider TISCALI.

La VTC83IN può essere alimentata a 220V oppure attraverso un piccolo pannello solare fornito opzionalmente che ne permette un funzionamento ininterrotto anche in assenza di alimentazione fissa.

La VTC83IN è disponibile su richiesta con alimentazione a 12V

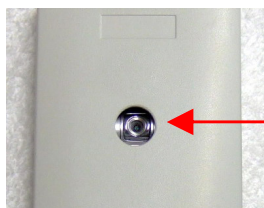
**Il sistema di auto-reset e l'accensione automatica garantiscono un funzionamento ottimale anche in casi di impossibilità di interventi manuali ed in tutti i casi dove avvengano cali di tensione, interruzioni elettriche o altre irregolarità nella fonte di alimentazione.**

#### CARATTERISTICHE TECNICHE

FREQUENZA OPERATIVA :	UMTS con l'operatore TRE
AUTONOMIA	: Fino a 200 ore in Stand Bye con batteria tampone
	: Fino a 3 ore in trasmissione con batteria tampone
	: illimitata quando alimentata a 220V o con pannello
PORTATA	: illimitata, dove esiste copertura UMTS
DIMENSIONI	: cm. 14 x 8 x 3

#### VERSIONI ED ACCESSORI DISPONIBILI

(PSVTC)	Pannello solare per Videotelecamere
(C05VTC)	Sistema di alimentazione a 5V
(C12VTC)	Sistema di alimentazione a 12V
(C24VTC)	Sistema di alimentazione a 24V
(MEVTC)	Microfono esterno per Videotelecamere



Particolare dell'obiettivo orientabile orizzontalmente per ottimizzare l'angolo di ripresa

# VIDEOTELECAMERA CELLULARE UMTS



- **Risponde automaticamente alle Videochiamate**
- **Trasmette in diretta le immagini su qualunque Videofonino**
- **Costruzione robusta con contenitore riscaldato**
- **Nessuna programmazione o settaggio**
- **Completamente autonoma, alimentabile a 220V**
- **Orientabile in qualunque direzione con staffa basculante**
- **Obiettivo ad Alta Definizione ed Alta Sensibilità Audio (opz.)**

## VTC83E - VideoTelecamera Cellulare UMTS da Esterno (VTC83E)

- **Trasmette automaticamente le immagini riprese quando viene chiamata da un qualunque Videofonino**
- **Non emette alcuna indicazione di funzionamento, ne in Stand-Bye ne in Trasmissione**
- **Può essere chiamata da qualunque telefono UMTS di qualunque operatore, Tim, Vodafone, Tre, Wind**
- **Può essere chiamata da un qualunque PC connesso ad Internet grazie ad un accordo con Tiscali**
- **Possibilità di funzionamento in modalità Video oppure Audio-Video con microfono opzionale**
- **Batteria tampone per funzionamento anche senza alimentazione**
- **Costruzione robusta con contenitore metallico totalmente stagno, riscaldato anti-condensa, neve, ghiaccio ecc.**
- **Può funzionare ininterrottamente 24 ore su 24, 365 giorni all'anno**
- **Nessun costo di gestione, la Videochiamata è a carico del chiamante**
- **Obiettivo ad Alta Definizione e microfono opzionale ad Alta Sensibilità**
- **Sistema di auto-reset e di accensione automatica appena collegata all'alimentazione**

La VTC83E è la prima VideoTelecamera per Videofonini UMTS !

E' basata sull'elettronica di un telefono cellulare UMTS venduto dall'operatore TRE al quale sono state aggiunte le funzioni che lo rendono uno straordinario sistema di videosorveglianza senza limiti di portata!

Non necessita di settaggi o programmazioni, basta installarla ed orientarla grazie alla staffa basculante fornita in dotazione ed alimentarla a 220V. Per visualizzare in diretta i filmati da lei ripresi e trasmessi è sufficiente comporre il numero di telefono della Sim Card inserita ed attendere la sua risposta automatica. I filmati possono essere ricevuti sia sul display di un qualunque Videofonino, sia sul monitor di un PC collegato ad Internet con qualsiasi provider, grazie ad un accordo tra l'operatore TRE e l'internet provider TISCALI.

La VTC83E può funzionare in qualunque condizione atmosferica grazie alla robusta costruzione in contenitore metallico antiurto, completamente stagno, riscaldato internamente da una resistenza controllata da un termostato che garantisce il mantenimento della temperatura a 25 gradi.

Il posizionamento della resistenza nelle vicinanze del vetro frontale evita il formarsi di condensa, ghiaccio ed umidità permettendo alla VideoTelecamera di riprendere le immagini sempre nitide e prive del tipico effetto "nebbia" che affligge le webcam montate in esterno.

La VTC83E è disponibile con alimentazione a 12V ma priva del sistema di riscaldamento.

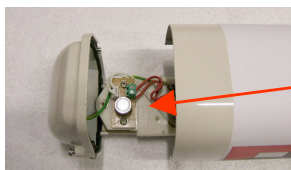
**Il sistema di auto-reset e l'accensione automatica appena viene collegata all'alimentazione 220V garantiscono un funzionamento ottimale anche in casi di impossibilità di interventi manuali ed in tutti i casi dove avvengono cali di tensione, interruzioni elettriche o altre irregolarità nella fonte di alimentazione.**

### CARATTERISTICHE TECNICHE

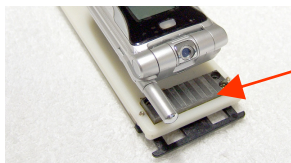
FREQUENZA OPERATIVA :	UMTS con l'operatore TRE
AUTONOMIA :	Fino a 200 ore in Stand Bye con batteria tampone
	Fino a 3 ore in trasmissione con batteria tampone
	illimitata quando alimentata a 220V
PORTATA :	illimitata, dove esiste copertura UMTS
DIMENSIONI :	cm. 35 x 15 x 15 9,3 x 4,7 x 2,3

### VERSIONI ED ACCESSORI DISPONIBILI

(VTC83E)	Versione standard con alimentazione a 220V
(VTC83E12)	Versione dotata di alimentazione a 12V
(VTC83ME)	Microfono esterno per entrambe le versioni

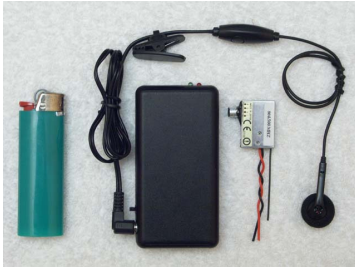


Particolare del termostato che mantiene la temperatura interna costantemente a 25 gradi.



Particolare della resistenza anti-condensa, ghiaccio, umidità posizionata nelle vicinanze del vetro di protezione e dell'obiettivo della telecamera.

## SISTEMI DI INTERCETTAZIONE AMBIENTALE



- Nuova tecnologia a 860 mhz per una ricezione senza interferenze
- Ricevitore con auricolare tipo cellulare per un ascolto "discreto"
- Dimensioni del ricevitore estremamente contenute, "da taschino"
- Alimentazione dei trasmettitori a 3V per elevatissima autonomia
- Fino a 10 giorni con 2 pile ministilo, fino a 20 giorni con 2 pile stilo

### SSA6 - Sistema completo di ascolto ambientale (SSA6)

- La nuova tecnologia a 860 mhz offre una ricezione "pulita" e priva di interferenze
- Ampia autonomia dei trasmettitori grazie all'alimentazione a 3V
- Ricevitore dalle dimensioni estremamente contenute con auricolare tipo cellulare per un ascolto "discreto"

La nuova tecnologia a 860 mhz offre prestazioni nettamente superiori alle precedenti tecnologie a 150 e a 430 mhz.

La presenza di interferenze sulla banda degli 860 mhz è estremamente più limitata con la conseguente maggiore portata raggiunta dai microtrasmettitori ed una maggiore qualità audio.

I nuovi microtrasmettitori vengono alimentati a soli 3V il che permette di utilizzare batterie estremamente più compatte rispetto alle solite pile da 9V, e con capacità nettamente superiori. Si pensi ad esempio che con 2 pile ministilo al litio l'autonomia di trasmissione arriva ad una intera settimana e con due pile stilo al litio arriva addirittura a 20 giorni.

E' anche possibile l'utilizzo delle micropile a 3V da orologio che mantengono i trasmettitori attivi per alcune ore.

Il nostro RX6 è il primo ricevitore al mondo costruito in un contenitore così piccolo da poter essere "indossato" in un taschino.

Il dispositivo è dotato di batterie interne e di antenna incorporata per garantire dimensioni estremamente contenute.

Questa particolarità unita all'uscita audio in un auricolare identico a quelli dei telefoni cellulari permette un ascolto "discreto".

Uno dei problemi legati all'utilizzo degli scanner è infatti la necessità di utilizzare in ascolto un apparecchio e delle comuni cuffiette e/o auricolari facilmente identificabili. Il nostro sistema garantisce invece massima riservatezza.

Chiunque notasse infatti questo tipo di auricolare penserebbe ad un comune vivavoce collegato ad un telefono cellulare.

Grazie a questa particolarità il sistema è ottimale anche nell'utilizzo in pubblico.

La qualità audio offerta da questo sistema è di altissimo livello, nettamente superiore ai normali sistemi di ascolto ambientale.

La portata del sistema varia dai 50 ai 100 metri a seconda delle condizioni ambientali.

Per raggiungere una maggior portata, fino a 500 metri circa, è possibile utilizzare un comune scanner capace di sintonizzarsi sulla banda degli 860 mhz rinunciando ad una parte della qualità audio ed alle dimensioni del nostro ricevitore.

#### CARATTERISTICHE TECNICHE DEI MICROTRASMETTITORI

FREQUENZA OPERATIVA	: 860 mhz su 4 diversi canali
ALIMENTAZIONE	: 3V
AUTONOMIA	: 5gg con 2 pile ministilo alcaline / 10gg al litio
	: 10gg con 2 pile stilo alcaline / 20gg al litio
	: Illimitata con micro alimentatore MA220V
PORTATA	: 100 metri max in FMW / 500 metri max in FMN
DIMENSIONI	: cm. 2 x 3 x 0.5

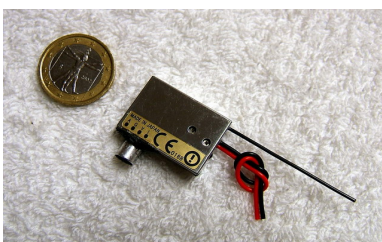
#### CARATTERISTICHE TECNICHE DEL RICEVITORE

FREQUENZA OPERATIVA	: 860 mhz su 4 diversi canali
ALIMENTAZIONE	: 3V
AUTONOMIA	: 30 ore con 2 pile ministilo
PORTATA	: 100 metri max in FMW
DIMENSIONI	: cm. 10 x 4 x 2

#### ACCESSORI DISPONIBILI

(MA220V3)	Microalimentatore 220V/3V per MS6
(MS6)	Microtrasmettitore aggiuntivo
(MKM)	Microfono esterno opzionale ultra miniaturizzato

Microtrasmettitore MS6



Ricevitore RX6

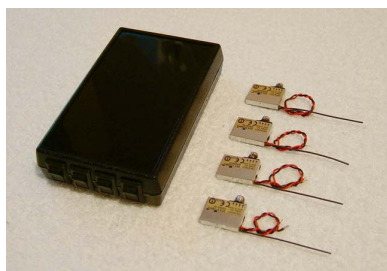


MA220V3



MKM

## SISTEMI PROFESSIONALI DI INTERCETTAZIONE AMBIENTALE



- **Nuova tecnologia a 860 mhz per una ricezione senza interferenze**
- **Il primo sistema MULTIPOINT con 4 trasmettitori ed 1 ricevitore**
- **Una sola uscita audio per 4 segnali ricevuti SIMULTANEAMENTE**
- **Alimentazione dei trasmettitori a 3V per elevatissima autonomia**
- **Fino a 10 giorni con 2 pile ministilo, fino a 20 giorni con 2 pile stilo**

### SA6CH4 - Sistema completo di Intercettazione ambientale a 4 canali (SA6CH4)

- **La nuova tecnologia a 860 mhz offre una ricezione "pulita" e priva di interferenze**
- **Con la nuova tecnologia MULTIPOINT un solo ricevitore riceve il segnale di 4 trasmettitori SIMULTANEAMENTE**
- **Uscita audio unica per tutti i canali audio con la possibilità di abilitare/disabilitare ciascun canale**
- **Uscita di registrazione unica per tutti i canali con la possibilità di abilitare/disabilitare ciascun canale**
- **Ampia autonomia dei trasmettitori grazie all'alimentazione a 3V**

La nuova tecnologia a 860 mhz offre prestazioni nettamente superiori alle precedenti tecnologie a 150 e a 430 mhz. La presenza di interferenze sulla banda degli 860 mhz è estremamente più limitata con la conseguente maggiore portata raggiunta dai microtrasmettitori ed una maggiore qualità audio. I nuovi microtrasmettitori vengono alimentati a soli 3V il che permette di utilizzare batterie estremamente più compatte rispetto alle solite pile da 9V, e con capacità nettamente superiori. Si pensi ad esempio che con 2 pile ministilo al litio l'autonomia di trasmissione arriva ad una intera settimana e con due pile stilo al litio arriva addirittura a 20 giorni. E' anche possibile l'utilizzo delle micropile a 3V da orologio che mantengono i trasmettitori attivi per alcune ore.

Il nostro RX6CH4 è il primo ricevitore al mondo ad utilizzare la nuova tecnologia MULTIPOINT che permette di ricevere SIMULTANEAMENTE il segnale di 4 microtrasmettitori e di unirli in una sola uscita audio ed una sola uscita di registrazione. Questa particolarità lo rende estremamente utile quando sia necessario controllare più stanze di un appartamento o di un ufficio poiché l'ascolto e la registrazione "seguono" automaticamente i movimenti di coloro che parlano spostandosi da una stanza all'altra, senza la necessità di compiere operazioni manuali. Ognuno dei 4 canali è inseribile e disinseribile a piacere.

La qualità audio offerta da questo sistema è di altissimo livello, nettamente superiore ai normali sistemi di ascolto ambientale. La portata del sistema varia dai 50 ai 100 metri a seconda delle condizioni ambientali. Per raggiungere una maggior portata, fino a 500 metri circa, è possibile utilizzare un comune scanner capace di sintonizzarsi sulla banda degli 860 mhz rinunciando ad una parte della qualità audio ed alla tecnologia MULTIPOINT.

#### CARATTERISTICHE TECNICHE DEI MICROTRASMETTITORI

FREQUENZA OPERATIVA	: 860 mhz su 4 diversi canali
ALIMENTAZIONE	: 3V
AUTONOMIA	: 5gg con 2 pile ministilo alcaline / 10gg al litio : 10gg con 2 pile stilo alcaline / 20gg al litio : Illimitata con micro alimentatore MA220V
PORTATA	: 100 metri max in FMW / 500 metri max in FMN
DIMENSIONI	: cm. 2 x 3 x 0.5

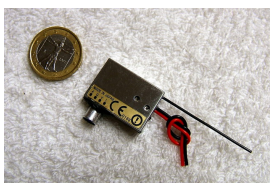
#### CARATTERISTICHE TECNICHE DEL RICEVITORE

FREQUENZA OPERATIVA	: 860 mhz su 4 diversi canali
ALIMENTAZIONE	: 3V, 12V con cavo accendino, 220V
AUTONOMIA	: 5 ore con 2 pile ministilo : Illimitata a 12V ed a 220V
PORTATA	: 100 metri max in FMW
DIMENSIONI	: cm. 16 x 10 x 4

#### ACCESSORI DISPONIBILI

(RX6CA)	Cavo accendino 12V/24V per RX6CH4
(MA220V3)	Microalimentatore 220V/3V per MS6
(MS6)	Microtrasmettitore aggiuntivo
(MKM)	Microfono esterno opzionale ultra miniaturizzato

Microtrasmettitore MS6



Ricevitore RX6CH4



Lato tasti dell'RX6CH4



MA220V3



MKM

# SISTEMA DI VIDEOREGISTRAZIONE PORTATILE



- **Registra 42 ore di filmati Audio-Video su Hard-Disk da 30 giga**
- **Risoluzione DVD fino a 704 x 480 pixels - 25fps**
- **Varie tipologie di Mini Telecamere opzionali autoalimentate !!!**
- **Motion Detector e 10 Timers programmabili**
- **Mini Monitor da 4" a colori incorporato**
- **Funziona con batterie interne ricaricabili al litio e a 220V**
- **Si collega al PC, alla TV ed al videoregistratore**

## SPV800 (SPV800)

### Sistema Professionale di Videoregistrazione Portatile

- **Videoregistrazione Audio-Video con lo standard Mpeg 4 e DivX con risoluzione fino a 704 x 480 pixels**
- **Hard Disk da 30 giga incorporato**
- **Varie tipologie di Mini Telecamere opzionali**
- **L'unico dotato di Motion Detector**
- **10 Timers programmabili per videoregistrazione automatica ad orari prestabiliti**
- **Doppia uscita di alimentazione a 12V ed a 5 V per Telecamere Esterne**
- **Varie tipologie di Mini Telecamere opzionali con obiettivi intercambiabili, a forma di bottone o di vite**
- **Mini Monitor LCD a colori da 4" ad alta definizione incorporato**
- **Ingressi audio-video analogici esterni, USB 1.1 ed USB 2.0 per connessione al PC**
- **Riproduce filmati Audio-Video compressi con i sistemi Mpeg 4, DivX e XviD caricati dal PC**
- **Converte qualunque filmato Pal, Ntsc e Secam in Mpeg 4, DivX e XviD**
- **Alimentazione a batterie ricaricabili al litio interne removibili, a 12V con cavo accendino o a 220 V con alimentatore**
- **Confezione All-Inclusive: Videoregistratore, Batteria ricaricabile interna, Alimentatore-Caricabatteria, Cavi per TV, Cavi per collegamento al PC su porta USB**

L' SPV800 è un vero e proprio Sistema Professionale di Videoregistrazione digitale completamente portatile.

La qualità della registrazione è straordinaria, è possibile scegliere diverse tipologie di compressione in base alla qualità richiesta. Può registrare fino a 50 ore di filmati Audio-Video con in qualità simile al DVD, 704x480 pixels.

L'SPV800 è l'unico videoregistratore dotato di Motion-Detector con tre livelli di sensibilità regolabili e con ritardo di disattivazione programmabile da 30 secondi a 10 minuti. La funzione Loop che permette di sovrascrivere automaticamente i filmati più vecchi ed i 10 timers di attivazione/disattivazione programmabili ne fanno un'eccezionale strumento di videosorveglianza professionale.

Per l'uso portatile o "indossabile" sono disponibili diverse Mini Telecamere opzionali, tutte caratterizzate dall'assenza della necessità di alimentazione esterna. Ciascuna telecamera è collegata direttamente all'SPV800 solo con un piccolo jack da 2,5mm. Il piccolo monitor incorporato offre immagini brillanti e definite e funziona sia in fase di registrazione che in quella di riproduzione. Grazie alla connessione USB al PC è possibile utilizzare questo dispositivo come archivio per films compressi in DivX e XviD da visualizzare poi su anche su di un qualunque televisore o videoregistratore.

La batteria al litio ricaricabile dell'SPV800 garantisce 3 ore di funzionamento continuativo ed è facilmente reperibile in commercio grazie alla compatibilità con le fotocamere Fuji-Film. Il telecomando opzionale rende questo dispositivo indipendente dai controlli manuali e la funzione di blocco dei comandi della tastiera previene eventuali pressioni accidentali dei tasti durante l'uso.

**Le Mini Telecamera esterne opzionali vengono alimentate direttamente dall'SPV800 senza bisogno di batterie aggiuntive !!!**

Permette di riprendere le immagini proprio come una comune videocamera con l'enorme vantaggio di poter essere "indossata" e di avere una capacità di registrazione di moltissime ore al contrario dei soliti 60 o 90 minuti che offrono le videocamere Mini DV.

### CARATTERISTICHE TECNICHE:

Alimentazione: 3,6V con batteria interna, 12V con cavo accendino e 220V

Autonomia: 3 ore con batteria ricaricabile al litio interna

: 10 ore con batteria al litio esterna opzionale

: illimitata con cavo accendino 12V o con alimentatore 220V

Registrazione: fino a 50 ore

Uscita di alimentazione: 12V 200mA e 5V 200mA

Dimensioni: cm 13 x 8 x 2 cm 255 grammi

### ACCESSORI

(SPV800CA)

Cavo per presa accendino auto

(SPV800BEL)

Pacco batterie esterno al litio da 6,6Ah



## MINI TELECAMERE OPZIONALI PER SPV800



### SPV800PRO

Telecamerina CCD di altissimo livello qualitativo, caratterizzata dalla possibilità di poter sostituire le ottiche dell'obiettivo in base alle diverse esigenze. Sono disponibili varie ottiche opzionali dal grandangolo spinto da 21mm fino allo zoom da 250mm senza cambiare le dimensioni della telecamera.

Dotata di microfono ad altissima sensibilità incorporato.

Sensibilità: 0,5 lux - Scansione a 625 linee TV, DSP incorporato

Alimentazione prelevata direttamente dall'SVP800 - Ottica in dotazione: grandangolare 38mm

Dimensioni: cm 2,5 x 5 x 2



### SPV800BOT

Telecamerina CCD di altissimo livello qualitativo, caratterizzata da obiettivi a forma di Bottone e/o Vite.

Viene fornita con quattro diversi obiettivi facilmente intercambiabili: bottone piccolo da camicia, bottone grande da giacca, vite a stella nera, vite a brugola nera. Vengono inoltre forniti quattro set di bottoni e viti vere, identiche agli obiettivi, tra le quali poter facilmente occultare la telecamera in base all'esigenza.

Sensibilità: 0,5 lux - Definizione: 450 linee TV - Alimentazione prelevata direttamente dall'SVP800

Ottica in dotazione: grandangolare 36mm

Dimensioni: cm 2,6 x 2,2 x 2



### SPV800VIT

Telecamerina CCD di altissimo livello qualitativo, caratterizzata da obiettivi a forma di Vite.

Viene fornita con quattro diversi obiettivi facilmente intercambiabili: vite a stella nera, vite a stella metallizzata, vite a brugola nera, vite a brugola metallizzata. Vengono inoltre forniti quattro set di viti vere, identiche agli obiettivi, tra le quali poter facilmente occultare la telecamera in base all'esigenza.

Sensibilità: 0,5 lux - Definizione: 450 linee TV - Alimentazione prelevata direttamente dall'SVP800

Ottica in dotazione: grandangolare 36mm

Dimensioni: cm 2,6 x 2,2 x 2



### SPV800CRA

Telecamerina CCD di altissimo livello qualitativo, caratterizzata da un obiettivo nascosto all'interno di una cravatta. La sottilissima telecamera è assolutamente invisibile anche ad un occhio molto attento, il suo obiettivo è stato infatti ricavato all'interno di una delle righe nere al centro della stessa per garantire una perfetta ripresa frontale.

Sensibilità: 0,5 lux - Definizione: 450 linee TV - Alimentazione prelevata direttamente dall'SVP800

Ottica in dotazione: pin-hole grandangolare 36mm

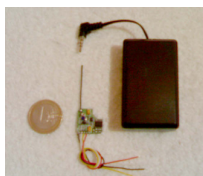


### SPV800CAP

Telecamerina CCD di altissimo livello qualitativo, caratterizzata da un obiettivo nascosto all'interno di un cappellino. La sottilissima telecamera è assolutamente invisibile anche ad un occhio molto attento, il suo obiettivo è stato infatti ricavato al centro della parte centrale dello stesso per garantire una perfetta ripresa frontale.

Sensibilità: 0,5 lux - Definizione: 450 linee TV - Alimentazione prelevata direttamente dall'SVP800

Ottica in dotazione: pin-hole grandangolare 36mm

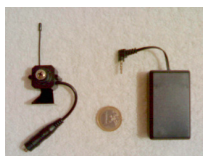


### SISTEMI SENZA FILI PER SPV800

I sistemi senza fili permettono all'SPV800 di utilizzare varie tipologie di Telecamere senza fili in modo da poter, per esempio, riprendere e trasmettere un'immagine da una stanza per poi e riceverla e registrarla in un'altra.

**Con questi sistemi è dunque possibile "separare", e collegare via radio senza fili, una telecamera con l'SPV800.**

Il piccolissimo ricevitore audio-video è comune a tutti e tre i sistemi, è collegabile direttamente all'SPV800 senza batterie aggiuntive, preleva l'alimentazione necessaria al suo funzionamento direttamente dall'ingresso video dell'SPV800. **Il tre moduli si differenziano soltanto per la tipologia del trasmettitore.**



#### SPV800RTX

Modulo trasmettente di dimensioni ridottissime, fornito su scheda senza contenitore per l'inserimento all'interno di qualunque telecamera e/o altra sorgente video. Dispone di ingresso Audio e Video separati. Alimentazione 5-9V

#### SPV800MTT

Piccola telecamerina trasmettente a colori dotata di Audio. Sensore C-Mos di media qualità, microfono incorporato ad alta sensibilità. Alimentazione con batteria da 9V o con alimentatore 220/9V in dotazione

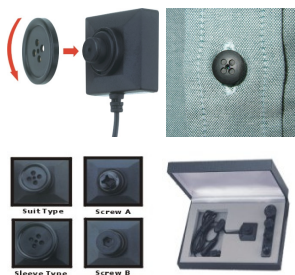


#### SPV800MTR

Piccola telecamerina trasmettente con batteria al litio ricaricabile incorporata. Obiettivo a colori con sensore C-Mos di media qualità, microfono incorporato ad alta sensibilità. Alimentazione con batteria ricaricabile al litio incorporata o con alimentatore 220/9V in dotazione. Autonomia con batteria: 5 ore

Frequenza di trasmissione/ricezione di tutti i sistemi: 2,4 Giga - Potenza di trasmissione: 10mW

## MICRO TELECAMERE AD ALTA DEFINIZIONE



### TBU12 - Telecamera Professionale con Obiettivo a forma di Vite e Bottone (TBU12)

Microtelecamera a Colori dotata di Audio con obiettivi intercambiabili a forma di bottone e di vite  
Altissima definizione = 450 linee Altissima sensibilità = 0,5 lux Ampio angolo di ripresa = 80°  
Microfono incorporato ad altissima sensibilità con spilla di fissaggio

Alimentazione: 12V Consumo: 120mA

Dimensioni cm. 2,6 x 2,2 x 1 + 1 cm. di sporgenza obiettivo

Telecamera dalle dimensioni estremamente contenute, di altissimo livello professionale, dotata di definizione e di sensibilità ai vertici qualitativi, adatte anche ad impieghi televisivi. Viene fornita di due diverse tipologie di bottone, grande e piccolo, e di due diverse tipologie di vite a stella, nera e metallizzata.

La dotazione comprende anche due set completi di viti e di bottoni identici a quello dell'obiettivo, cucibili su camicie, giacche ecc.

Il microfono di cui è dotata offre una straordinaria sensibilità audio ed è di facile fissaggio con una spilletta.

La telecamera viene fornita in una elegante custodia tipo "gioielli" comprendente vari accessori per il collegamento con qualunque sistema Audio-Video dotato di connettori RCA.

### DTC3011 - La prima Microtelecamera CCD Night & Day ad altissima definizione

Microtelecamera CCD a Colori ad Altissima Definizione (450 linee)

Altissima sensibilità anche con poca luce grazie al sensore CCD Sony di tipo Night & Day (0,05 lux)

DSP digitale incorporato per l'ottimizzazione della luminosità, dei colori e del bilanciamento del bianco

Dotata di Audio di altissimo livello qualitativo

Ampio angolo di ripresa = 80°

Alimentazione: 12V Consumo: 165mA - Dimensioni cm. 1,2 x 1,2 x 1 cm.

Telecamera dalle dimensioni estremamente contenute, di altissimo livello professionale, dotata di definizione e di sensibilità ai vertici assoluti, adatte anche ad impieghi televisivi. La disposizione del DSP lungo il cavo permette di contenere enormemente le dimensioni rispetto a qualunque altra telecamera in commercio.

Il sensore CCD Sony da 1/3" di tipo Night & Day permette la ripresa a Colori di giorno ed in Bianco e Nero di notte o in condizioni di scarsa illuminazione, permettendo un elevatissimo incremento della sensibilità.

L'obiettivo offre la regolazione della messa a fuoco manuale da 0 all'infinito permettendo riprese ottimali in qualunque condizione. L'uscita del cavo dal lato inferiore e la forma conica dell'obiettivo consentono un ottimale posizionamento ed occultato della telecamera.

Il microfono di cui è dotata offre una straordinaria qualità e sensibilità audio ed è collegato al DSP della telecamera con un micro-spinotto scollegabile. La telecamera viene fornita completa dei cavetti per il collegamento con qualunque sistema Audio-Video dotato di connettori RCA.

(DTC3011PH) Modello dotato di ottica conica Pin-Hole

(DTC3011GR) Modello dotato di ottica grandangolare

### DTC3010 - La prima Mini Telecamera CCD Night & Day ad altissima definizione

Microtelecamera CCD a Colori ad Altissima Definizione (450 linee)

Altissima sensibilità anche con poca luce grazie al sensore CCD Sony di tipo Night & Day (0,05 lux)

DSP digitale incorporato per l'ottimizzazione della luminosità, dei colori e del bilanciamento del bianco

Dotata di Audio di altissimo livello qualitativo

Ampio angolo di ripresa = 90°

Alimentazione: 12V Consumo: 165mA - Dimensioni cm. 2 x 2 x 3 cm.

Telecamera dalle dimensioni particolarmente contenute, di altissimo livello qualitativo, dotata di definizione e di sensibilità ai vertici assoluti, adatte anche ad impieghi televisivi.

Il sensore CCD Sony da 1/3" di tipo Night & Day permette la ripresa a Colori di giorno ed in Bianco e Nero di notte o in condizioni di scarsa illuminazione, permettendo un elevatissimo incremento della sensibilità.

L'obiettivo offre la regolazione della messa a fuoco manuale da 0 all'infinito permettendo riprese ottimali in qualunque condizione. La pratica staffetta permette una rapida ed efficiente installazione della telecamera.

Il microfono incorporato offre una straordinaria qualità e sensibilità audio. La telecamera viene fornita completa dei cavetti per il collegamento con qualunque sistema Audio-Video dotato di connettori RCA.

### SW - Mini Telecamera CCD in Bianco e Nero ad altissima luminosità

Microtelecamera CCD in Bianco e Nero ad altissima sensibilità (0,1 lux) grazie al sensore CCD in B/N

Forma cilindrica e staffetta in dotazione per una installazione ed un orientamento ottimali

Ampio angolo di ripresa = 80°

Alimentazione: 12V Consumo: 150mA - Dimensioni cm. 2 x 4 cm.

Telecamera dalle dimensioni particolarmente contenute, di altissimo livello qualitativo, dotata di una nelevatissima che la rende adatta alle riprese in condizioni di scarsa illuminazione.

L'obiettivo offre la regolazione della messa a fuoco manuale da 0 all'infinito permettendo riprese ottimali in qualunque condizione. La forma cilindrica e la pratica staffetta permettono una rapida ed efficiente installazione della telecamera oltre ad una ampia regolazione dell'orientamento. La forte somiglianza con i sensori volumetrici degli antifurti da auto la rendono un'ottima scelta nelle installazioni sulle vetture e sui altri mezzi.

La telecamera viene fornita completa dei cavetti per il collegamento con qualunque sistema Audio-Video dotato di connettori RCA.

## MINITELECAMERA AD ALTA DEFINIZIONE PER USO PROFESSIONALE E SPORTIVO



- **Si collega all'ingresso Audio-Video delle Videocamere con standard Mini DV e dei Videoregistratori portatili Mpeg-4**
- **Dimensioni ridottissime**
- **Elevatissima Definizione: 625 Linee 60 Fields**
- **Elevatissima Sensibilità: 0,5 Lux**
- **DSP a Colori incorporato per immagini straordinarie**
- **Scheda Audio e Microfoni Mono o Stereo**

### TMPV - MiniTelecamera ad Alta definizione collegabile alle Videocamere Mini DV e DVD

La MiniTelecamera TMPV fa parte della serie di telecamere TM-PRO, concepite e realizzate per essere utilizzate in tutte le condizioni dove le dimensioni di una normale videocamera creano difficoltà, ad esempio nelle attività sportive, o in quelle dove è necessario effettuare delle riprese "nascoste". La TMPV si collega direttamente all'ingresso Audio-Video esterno delle Videocamere Mini-DV e dei Videoregistratori tascabili quali l'Archos, il Thompson Lyra e altri apparecchi portatili di questo genere. La qualità delle immagini è straordinaria in termini di definizione, di resa cromatica e di sensibilità anche in caso di scarsa illuminazione. Questi risultati sono stati raggiunti grazie all'utilizzo di un sensore CCD caratterizzato da una scansione di 625 linee alla velocità di 60 Fields al secondo, dotato di un Processore Digitale dell'Immagine DSP capace di analizzare l'immagine proveniente dall'obiettivo e di correggerne la tonalità cromatica, il contrasto e l'esposizione in modo da renderla identica a quella percepita dall'occhio umano.

L'immagine ottenuta in molti casi supera quella prodotta dai Sensori CCD presenti nelle videocamere Mini-DV ed è addirittura al di sopra dello standard televisivo e di quanto un monitor TV possa riprodurre.

Le MiniTelecamere TMPV, incorporano con una scheda Audio e due Microfoni dotati di elevatissima qualità acustica con un livello di uscita particolarmente elevato, adatto anche a percepire voci e suoni di bassa intensità.

**Grazie al montaggio dell'obiettivo in senso orizzontale, l'installazione risulta essere particolarmente semplice.**

I fili per i collegamenti escono infatti lateralmente in modo da poter fissare la telecamera Orizzontalmente.

La Messa a Fuoco è manuale ed è regolabile da 1 mm all'infinito, sono disponibili varie ottiche opzionali da 25mm a 250mm

### CARATTERISTICHE TECNICHE

CCD a Colori con scansione di 625 Linee, 60 Fields, dotato di DSP

Ottica in dotazione: Grandangolare da 38 mm

ALIMENTAZIONE: con 4 pile stilo - Assorbimento 165 mA - Autonomia 5 ore con pile alcaline

### USI CONSIGLIATI

- **Tutti i casi professionali e non, dove sia necessario indossare una telecamera, anche nascosta**
- **Attività sportive in generale, installazioni su Moto, Auto, Biciclette, Deltaplani, Parapendio ecc.**
- **Applicazioni Televisive professionali, documentari, riprese in movimento, installazioni improvvise ecc.**
- **Sistemi di Videosorveglianza di Alta Qualità e di Video o Audio-Video Broadcasting**
- **Controlli industriali e processi produttivi grazie alla funzione Macro regolabile da 0 mm all'infinito**

(TMPVG) Versione con obiettivo Grandangolare (obiettivo sporgente)

(TMPVP) Versione con obiettivo Pin-Hole (obiettivo a filo contenitore)

(/S /P /A) Versione con spinotto Audio-Video per telecamere S = Sony P = Panasonic C = Canon A = Archos

(/I /E) I = versione con Microfoni STEREO incorporati E = Versione con Microfoni STEREO esterni

**OTTICHE INTERCAMBIABILI SOLO PER VERSIONE GRANDANGOLARE** - Mantenendo intatte le dimensioni dell'obiettivo, sono disponibili le seguenti ottiche opzionali sostituibili a quella in dotazione da 38mm. La sostituzione si effettua svitando e riavvitando l'obiettivo.

(OT025) Grandangolo da 25mm

(OT029) Grandangolo da 24mm

(OT036) Grandangolo da 36mm

(OT040) Grandangolo da 40mm

(OT060) Zoom da 60mm

(OT080) Zoom da 80mm

(OT120) Zoom da 120mm

(OT160) Zoom da 160mm

(OT250) Zoom da 250mm

## DISPOSITIVI DI COMUNICAZIONE AD USO INVESTIGATIVO



### SGM30 - Dispositivo GSM professionale per l'ascolto ambientale

Mini trasmettitore ambientale GSM dotato di micro sensore infrarosso esterno per auto attivazione  
Microfono incorporato e microfono esterno in dotazione - Completa programmabilità via SMS

Copertura audio: fino a 7 metri regolabile su 4 diversi livelli Copertura sensore infrarosso: 7 metri 180°  
Alimentazione: batteria interna al litio ricaricabile 3,6V 1.250mA Esterna a 220V e a 12V opzionale  
Autonomia: 72 ore in stand by 72 ore, 3 ore in trasmissione  
Dimensioni: cm. 8,5 x 5,4 x 2,4



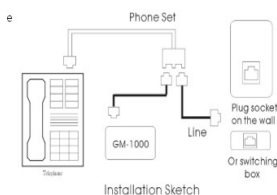
Questo piccolissimo dispositivo, perfettamente nascondibile in un pacchetto di sigarette, è un completo trasmettitore ambientale, dotato di sim card, in grado di trasmettere l'audio percepito con grande sensibilità e fedeltà. Può essere chiamato dall'esterno in qualunque momento oppure è in grado di chiamare automaticamente quando rileva un movimento grazie al sensore ad infrarossi. **L'attivazione, la disattivazione del dispositivo e la sensibilità microfonica sono programmabili tramite l'invio di SMS.**



### SGM1000 - Dispositivo GSM professionale per l'ascolto delle linee telefoniche fisse

Mini trasmettitore telefonico GSM dotato di connessione alla linea telefonica fissa, programmabile via SMS  
Chiama automaticamente un numero telefonico preimpostato ogni volta che viene utilizzata la linea fissa

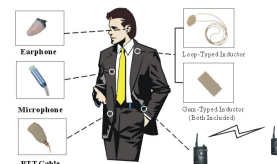
Alimentazione: batteria interna al litio ricaricabile 3,6V 1.250mA Esterna a 220V con alimentatore  
Autonomia: 72 ore in stand by 72 ore, 3 ore in trasmissione  
Dimensioni: cm. 8,5 x 5,4 x 2,4



Questo piccolissimo dispositivo, perfettamente nascondibile in un pacchetto di sigarette, è un completo trasmettitore telefonico con la funzionalità di "ponte radio" tra la linea fissa ed un altro qualunque numero di telefono. Ogni volta che viene sollevata la cornetta telefonica di una linea fissa, sia per effettuare che per ricevere una telefonata, questo dispositivo compone automaticamente un numero di telefono reimpostato ritrasmettendo così la conversazione che sta avvenendo sulla linea fissa. Viene collegato in parallelo alla linea telefonica fissa in maniera semplice ed immediata tramite spinotti standard telefonici RJ11.

### STSE25 - Auricolare Super Miniaturizzato completamente INVISIBILE

Sistema completo di comunicazione composto da un piccolissimo Auricolare senza fili ad induttanza elettromagnetica inseribile totalmente all'interno dell'orecchio, che permette di ricevere il segnale audio trasmesso un'apposita placchetta induttiva da indossare sotto una maglia, una camicia ecc. Il sistema è completo di microfono miniaturizzato e di tasto PTT che permette il controllo di un qualunque Walkie Talkie permettendo così di effettuare comunicazioni totalmente "invisibili". La placchetta induttiva è collegabile anche, tramite appositi adattatori opzionali, a molti telefoni cellulari permettendo anche in questo caso sia un'ascolto "invisibile", sia una comunicazione a due vie in maniera completamente discreta.



### VERSIONI DISPONIBILI

- (STSE25) Versione standard adatta all'uso con i walkie talkie
- (STSE25SU) Versione con spinotto universale da 2,5mm
- (STSE25NP) Versione con spinotto per Nokia PopPort (Nokia serie recenti con connettore lungo e stretto)

### TMTN - Micro Telecamere trasmettenti Audio-Video nascoste in oggetti di uso comune

Telecamere trasmettenti senza fili con portata di 50-200 metri

Frequenza di trasmissione: 2,4 Giga (disponibile a 1,2 Giga per gli enti autorizzati)

Definizione: 350 linee Sensibilità: 0,05 lux

Alimentazione: batteria ricaricabile interna o alimentazione esterna

Autonomia: con batteria interna: 2 ore, illimitata con alimentazione esterna

Questi straordinari dispositivi sono dotati di una piccolissima telecamera trasmittente in Bianco e Nero, di un microfono ad altissima sensibilità e di un microtrasmettitore Audio-Video. Sono in grado di trasmettere le immagini ad un apposito ricevitore collegabile ad un monitor TV o ad un videoregistratore. La portata dei sistemi può variare dai 50 ai 200 metri a seconda delle condizioni ambientali, muri ecc.

(TMTNAC) Modello accendino  
(TMTNCA) Modello calcolatrice

(TMTNPS) Modello pacchetto di sigarette  
(TMTNMP) Modello Motorola V50

(TMTNAC) Modello Nokia 8310 **perfettamente funzionante anche come telefono cellulare !!!**



## MICRO REGISTRATORI AUDIO "LILLIPUZIANI"

### Il Micro Registratore Audio Digitale più piccolo del mondo (EMT)



- **Enorme capacità di registrazione, fino a oltre 150 ore a seconda del modello**
- **Enorme autonomia, fino a 2 mesi di registrazione con una sola batteria da orologio**
- **Timer giornaliero/settimanale completamente programmabile da PC**
- **Poco più grande di una zolletta di zucchero, ottimo per un uso "occultato"**
- **Sistema di registrazione VAS ad attivazione vocale per l'eliminazione delle pause**
- **Uscita diretta USB per esportazione files su PC**
- **Confezione completa di batterie, cavo USB, software e manuale d'uso**

Questo gioiello tecnologico rappresenta una delle massime realizzazioni nel mondo dell'elettronica.

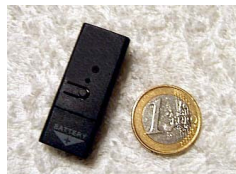
Prodotto in Russia e disponibile da poco nel nostro paese, è la dimostrazione di quanto sia possibile ridurre le dimensioni di un apparecchio commerciale quale può essere un registratore audio, per adattarlo alle esigenze del settore della sicurezza e dell'investigazione. Oltre alle dimensioni davvero incredibili questo apparecchio offre massime prestazioni in termini di autonomia, capacità di registrazione e, qualità audio. La presenza di un Timer giornaliero/settimanale permette di attivare l'accensione e lo spegnimento ad orari e giorni precisi consentendo l'ottimizzazione dello spazio di memoria e del consumo della batteria. Le dimensioni permettono un semplice ed immediato posizionamento all'interno di qualunque oggetto di uso comune in modo da realizzare delle registrazioni assolutamente discrete. La possibilità di esportare ed archiviare i files su PC grazie al cavo USB ed al software in dotazione ne completano le straordinarie funzionalità.

Peso: 5 grammi - Dimensioni: cm. 2 x 4 x 0,9

Batteria a bottone interna alcalina o allo zinco-argento

Autonomia in registrazione effettiva: 15 ore (batt. alcalina) / 60 ore (batt. zinco-argento)

Autonomia in St-Bye con attivazione vocale inserita: 15 giorni (batt. alcalina) / 2 mesi (batt. zinco-argento)



#### VERSIONI DISPONIBILI

- (EMT18) Capacità di registrazione di 18 ore e 40 minuti
- (EMT37) Capacità di registrazione di 37 ore e 20 minuti
- (EMT74) Capacità di registrazione di 74 ore e 40 minuti
- (EMT150) Capacità di registrazione di 150 ore e 20 minuti

### Il Mini Registratore Audio Digitale con la maggiore autonomia (EMB8)



- **Enorme capacità di registrazione, fino a oltre 150 ore a seconda del modello**
- **Enorme autonomia, fino a 2 anni di registrazione con la batteria interna ricaricabile**
- **Timer giornaliero/settimanale completamente programmabile**
- **Poco più grande di una zolletta di zucchero, ottimo per un uso "occultato"**
- **Sistema di registrazione VAS ad attivazione vocale per l'eliminazione delle pause**
- **Uscita audio in auricolare e porta USB per esportazione files su PC**
- **Confezione completa di batteria ricaricabile, cavo USB, software e manuale d'uso**

Questo prodotto rappresenta una delle massime realizzazioni nel mondo dell'elettronica.

Prodotto in Russia e realizzato secondo gli standard qualitativi militari, è la dimostrazione di quanto sia possibile ottimizzare le funzionalità di un semplice registratore audio per adattarlo alle esigenze del settore della sicurezza e dell'investigazione. Oltre alle ridotte dimensioni questo apparecchio offre massime prestazioni in termini di autonomia, capacità di registrazione e, qualità audio. La presenza del display a cristalli liquidi rende semplice ed immediata la programmazione. La funzionalità di Timer giornaliero/settimanale permette di attivare l'accensione e lo spegnimento ad orari e giorni precisi consentendo l'ottimizzazione dello spazio di memoria e del consumo della batteria. L'uscita audio in auricolare consente di ascoltare immediatamente le registrazioni effettuate e la porta USB permette invece di esportare ed archiviare i files su PC anche grazie al completo software in dotazione.

Peso: 20 grammi - Dimensioni: cm. 5,9 x 2,8 x 0,9 -

Batteria interna ricaricabile al litio

Autonomia in registrazione effettiva: 250 ore, Autonomia in St-Bye con attivazione vocale inserita: 2 anni

#### VERSIONI DISPONIBILI

- (EMB818) Capacità di registrazione di 18 ore e 40 minuti
- (EMB837) Capacità di registrazione di 37 ore e 20 minuti
- (EMB874) Capacità di registrazione di 74 ore e 40 minuti
- (EMB8150) Capacità di registrazione di 150 ore e 20 minuti

#### ACCESSORI OPZIONALI

- (EMME) Microfono esterno
- (EMMET) Telecomando a filo con microfono esterno
- (EMATF) Cavetto per collegamento alla linea telefonica

## TRASMETTITORE di FOTO e AUDIO via MMS ed EMAIL



- Scatta automaticamente un numero programmabile di foto appena rileva un movimento nell'ambiente grazie al sensore di movimento
- Archivia le foto nella sua memory-card estraibile e ne spedisce contemporaneamente una copia via MMS e/o via Email
- Compone automaticamente un numero di telefono programmato e trasmette in diretta le conversazioni che avvengono nell'ambiente non appena rileva un movimento
- Nuova versione totalmente programmabile a distanza via SMS
- Funzione Night Mode per fotografare con poca luce
- Allarme sonoro, SMS, MMS ed EMAIL anche contemporaneamente

### AFT 4 SPY (AFT4SPY) NUOVA VERSIONE !!!

#### TRASMETTITORE AUTOMATICO di FOTO e AUDIO via MMS ed EMAIL con MOTION DETECTOR

*Utilizzando l'elettronica dell'ormai famosissimo Nokia 6600 abbiamo creato un fantastico strumento di Videosorveglianza dalle dimensioni estremamente contenute, alimentato sia a batterie che a 12 e 220V dotato di microfotocamera esterna con sensore digitale di movimento, portatile ed in grado di trasmettere automaticamente le fotografie appena scattate ad un qualunque telefono MMS o via email !!!*

#### DESCRIZIONE :

**Il Nokia 6600 nella versione di serie** è un telefono cellulare dual-band dotato di display a colori e macchina fotografica digitale incorporata. Funziona come un qualunque telefono cellulare ma grazie alle innovative funzioni può anche inviare e ricevere da un altro telefono cellulare immagini e suoni.

**Il nostro AFT 4 SPY** pur basandosi sull'elettronica del Nokia 6600 è stato rivoluzionato sia a livello hardware che software, abbiamo aggiunto ad esso delle funzioni tipiche dei migliori sistemi di videosorveglianza. L'accensione, lo spegnimento e le altre funzioni principali sono programmabili direttamente dalla tastiera o a distanza tramite dei semplici SMS di comando.

**ESEMPIO DI UTILIZZO:** Ipotizziamo di appoggiare l'apparecchio in un qualunque ambiente e di direzionare la microfotocamera ( cm 0,8 x 1,2 x 1,5 ) con l'obiettivo rivolto verso l'area che desideriamo controllare:

**Grazie al video-sensore di movimento incorporato nella fotocamera, non appena qualcuno o qualcosa passa davanti all'obiettivo scatta automaticamente una o più foto in modo totalmente silenzioso e le archivia nella sua memoria interna, per poi scaricarle su qualunque PC fisso o portatile.**

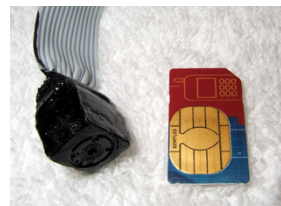
**Oltre a scattare la fotografia non appena rileva un qualsiasi movimento può CONTEMPORANEAMENTE:**

- Rimanere silenzioso oppure emettere un suono
- Inviare un messaggio SMS a qualunque cellulare per avvisare dell'avvenuto rilevamento
- Inviare un messaggio MMS ad un cellulare (compatibile con MMS) con la fotografia a colori appena scattata
- Inviare una E-Mail con un testo predefinito e con la fotografia a colori appena scattata
- Effettuare una chiamata audio telefonica a qualunque numero fisso o cellulare per trasmettere in diretta i suoni o le conversazioni che stanno avvenendo in quell'ambiente

#### CARATTERISTICHE TECNICHE

FREQUENZA : GSM Dual Band  
AUTONOMIA TX : 100 ORE CIRCA in Stand By, 3 ORE CIRCA in trasmissione audio, 300 foto via mms o via email  
Autonomia illimitata se alimentato con il caricabatteria collegato alla rete 220V  
PORTATA : illimitata, dove esiste copertura GSM  
DIMENSIONI : Telefono cm 11 x 5,7 x 2,5 Telecamera cm 0,8 x 1,2 x 1,5  
LUNGHEZZA FILO : 75 cm

Dimensioni della telecamera



# VIDEOSPIA CELLULARE



- **Risponde automaticamente senza squillare e senza vibrare**
- **Trasmette Audio e Video senza limiti di portata**
- **Telecamera ROTANTE per ottimizzare la ripresa**
- **Possibilità di funzionamento anche in modalità solo Audio**
- **Obiettivo ad Alta Definizione**
- **Altissima sensibilità audio**

## VSC83 - VideoSpia Cellulare UMTS (VSC83)

- **Trasmette automaticamente Audio e Video quando viene chiamata da un altro Videofonino**
- **Sembra spenta, non squilla, non vibra, non emette alcun suono**
- **Può essere chiamata da qualunque telefono UMTS di qualunque operatore, Tim, Vodafone, Tre, Wind**
- **Può essere chiamata da un qualunque PC connesso ad Internet grazie ad un accordo con Tiscali**
- **Dispone di Telecamera ROTANTE in modo da poter facilmente direzionare l'obiettivo**
- **Possibilità di funzionamento in modalità Audio-Video oppure solo Audio**
- **Dimensioni e peso ridottissimi**
- **Lunga autonomia di Stand By e di Trasmissione Audio-Video**
- **Può funzionare ininterrottamente se collegata a 220V con il caricabatteria o con il cavo accendino da auto**
- **Obiettivo dotato di alta definizione**
- **Altissima sensibilità audio**

Il VSC83 è il primo apparecchio "VideoSpia Cellulare" mai realizzato.

E' basato sull'elettronica di un telefono cellulare UMTS venduto dall'operatore TRE al quale sono state aggiunte le funzioni che lo rendono uno straordinario sistema di ripresa "discreta" senza limiti di portata!

Sono stati disabilitate tutte le segnalazioni di chiamata, le suonerie, il vibracall, i led ecc. in modo da sembrare spento ed è stata attivata la Risposta Automatica Audio-Video quando viene chiamato da un altro Videotelefono. Basta quindi appoggiarlo su di un tavolo o lasciarlo nel taschino di una giacca, comporre il numero di telefono della Sim Card inserita ed attendere la sua risposta automatica per poi ricevere in diretta a distanza illimitata i filmati Audio-Video da lui ripresi e trasmessi. I filmati possono essere ricevuti in diretta sia sul display di un altro Videofonino, sia sul monitor di un PC collegato ad Internet con qualsiasi provider, grazie ad un accordo tra l'operatore TRE e l'internet provider TISCALI.

Il VSC83 può funzionare anche in modalità Audio, senza video, quando viene chiamato dai normali telefoni cellulari e dai telefoni fissi. Anche in questa modalità è in grado di rispondere automaticamente senza emettere alcun segnale, e di trasmettere i suoni e le conversazioni che avvengono nelle sue vicinanze.

Rispetto al modello VSC338 dispone di una maggiore qualità video grazie all'obiettivo ad alta definizione e di una maggiore sensibilità audio data dal microfono interno maggiormente amplificato.

### CARATTERISTICHE TECNICHE

FREQUENZA OPERATIVA :	UMTS con l'operatore TRE
AUTONOMIA :	Fino a 200 ore in Stand By
	: Fino a 3 ore in trasmissione
	: illimitata con il caricabatteria collegato
PORTATA :	illimitata, dove esiste copertura UMTS
DIMENSIONI :	cm. 9,5 x 5 x 2,5 antenna esclusa

### ATTENZIONE

Il VSC81 non è più utilizzabile come normale telefono cellulare, il suo funzionamento è limitato all'uso come VideoSpia

### ACCESSORI DISPONIBILI

- (VSC83ME) Microfono esterno
- (VSC83MEA) Microfono esterno preamplificato alimentato con minibatteria
- (VSC83CA) Cavo accendino per auto
- (PAF) Adattatore da Cavo accendino a filo Rosso-Nero per collegamento alla Batteria dell'auto



La Telecamera ROTANTE permette di effettuare riprese ottimali sia quando l'apparecchio è **posizionato in Orizzontale**, ad esempio quando si trova appoggiato su di un tavolo, su di un armadio, sia quando è **posizionato in Verticale**, ad esempio quando si trova inserito nel taschino di una giacca o in una tasca.

La rotazione manuale di 180° permette infatti di indirizzare l'obiettivo della telecamera con estrema facilità verso l'ambiente o il soggetto che si intende riprendere.

La rotazione si effettua con un solo dito !!!

## SISTEMA TASCABILE DI VIDEOSORVEGLIANZA



- Videoregistratore digitale con Motion-Detector
- Telecamera incorporata per filmati fino a 640 x 480 pixels
- Alimentazione con pile stilo, a 12V e a 220V
- Uscita VIDEO con spinotto RCA
- Semplice menu di programmazione a Video

### SPVD128 - Sistema tascabile di Videosorveglianza (SPVD128)

- Dimensioni ridottissime, pari a quelle di un pacchetto di sigarette
- Telecamera C-Mos a colori per filmati di qualità fino a 640 x 480 pixels
- Videoregistratore digitale integrato con memoria da 30 minuti a 30 ore
- Fino a 8 frames al secondo per un'ottima qualità video
- Funzione di Motion-Detector per risparmiare spazio di memoria
- Funzionamento simultaneo in diretta, come una normale telecamera, mentre è in registrazione
- Funzione Last-Images per memorizzare sempre gli ultimi minuti di registrazione anche a memoria piena
- Alimentazione con 4 batterie stilo interne, a 12V o con alimentatore a 220V
- Uscita video diretta con spinotto RCA per collegamento alla TV o al Videoregistratore
- Menu di programmazione a Video con mini tastiera incorporata
- **Confezione All-Inclusive con batterie, alimentatore, staffa di fissaggio a muro e cavo Video per TV**

Questo splendido gioiello tecnologico rappresenta un vero e proprio sistema di videosorveglianza completamente portatile. E' infatti dotato di una telecamera a colori incorporata e di un microscopico videoregistratore che permette di riprendere immagini ad ottima definizione, 640 x 480 pixels, memorizzandole nella sua memoria interna.

La funzione di Motion-Detector permette al dispositivo di registrare solo in presenza di movimenti, disponendo il videoregistratore automaticamente in Pausa quando l'immagine risulta statica.

Oltre al risparmio di memoria questa funzione permette di rivedere rapidamente le immagini registrate solo dove c'è stato qualche movimento, evitando inutili perdite di tempo.

Questa funzione è disinscrivibile nei casi in cui particolari esigenze lo rendessero necessario.

Ogni registrazione effettuata riporta in sovrapposizione la data e l'ora permettendo immediatamente la visualizzazione di quando si è verificato un evento registrato.

La tastiera incorporata sul retro ed il menù a video visualizzabile quando l'apparecchio viene collegato ad una TV, permettono una semplice e veloce programmazione delle funzioni dell'apparecchio.

Un'altra particolare funzione, detta Last-Images, permette al dispositivo di memorizzare in continuo 24 ore su 24, le immagini riprese sia con Motion-Detector che senza, cancellando continuamente le immagini più vecchie.

In questo modo, nel caso in cui si verificano eventi particolari, è possibile avere sempre disponibili le immagini delle ultime ore, o degli ultimi minuti, senza dover ogni volta cancellare le immagini memorizzate precedentemente.

Per un uso semplificato al massimo, l'apparecchio è già programmato di fabbrica con funzioni standard, quando viene acceso inizia immediatamente la registrazione con Motion-Detector senza alcuna necessità di settaggi o programmazioni.

### CARATTERISTICHE TECNICHE:

Capacità audio-video: 30 minuti in continuo a 8 frames al secondo, 30 ore ad 1 frames ogni 15 secondi

Memoria interna: 128 k per un totale di 12.800 fotogrammi

Definizione dei filmati: 320 x 240 oppure 640 x 480 programmabili

Sensibilità video: 1 lux

Apertura angolare 70° equivalente ad un grandangolo da 35mm

Connessioni esterne: connettore Video RCA con cavo Video in dotazione

Alimentazione a batterie: 6V con 4 pile stilo da 1,5V

Autonomia a batterie: 6 ore con 4 pile stilo alcaline, 24 ore con 4 pile stilo al litio

Alimentazione a 12V: spinotto di alimentazione a 12V per cavo accendino

Alimentazione a 220V: tramite alimentatore in dotazione

Dimensioni: cm: 8 x 5 x 3    Peso: 70 grammi senza batterie



## SISTEMA DI VIDEOSORVEGLIANZA DUAL MODE TV/PC



- **Sistema di videosorveglianza dual mode TV/PC**
- **Utilizzabile con un semplice TV o Videoregistratore**
- **Utilizzabile con PC tramite connessione USB 2.0**
- **4 ingressi Video separati**
- **Quad incorporato per la visione simultanea delle 4 telecamere**
- **Registrazione simultanea delle immagini delle 4 telecamere**
- **Trasmissione delle immagini su LAN/INTERNET tramite PC**

### DIES4 - Sistema di Videosorveglianza dual mode TV/PC a 4 ingressi Video

Con questo nuovo dispositivo è possibile realizzare un completo sistema di Videosorveglianza o di ripresa Video a 4 canali in due diverse modalità: la prima con 'utilizzo di un TV e di Videoregistratore, la seconda con un PC fisso o portatile dotato di porta USB 2.0. Il sistema è dotato di un Quad a colori incorporato che permette di acquisire il segnale video proveniente da 4 diverse telecamere o da qualunque altra sorgente video come TV, Videoregistratore, Dvd ecc. e di trasferirlo simultaneamente sia all'uscita videocomposito, sia sulla porta USB. Il risultato è un'unica immagine divisa in 4 parti, ognuna corrispondente ad una delle 4 telecamere.

Nella modalità TV le immagini sono quindi registrabili su di una qualunque Videoregistratore e visualizzabili tutte simultaneamente su di un solo singolo monitor. Tutte le funzionalità del sistema sono controllabili tramite un telecomando ad infrarossi e sono visualizzabili direttamente sul monitor con indicazioni semplici ed intuitive.

Nella modalità PC il software di Videosorveglianza fornito in dotazione permette di attivare funzionalità avanzate quali il Motion Detector che fa partire la registrazione solo in presenza di movimento, allarmi acustici, indicazioni di data e ora sul monitor e sulle registrazioni ecc.

La visualizzazione delle immagini riprese, la registrazione e la programmazione del sistema possono avvenire anche via LAN o INTERNET attraverso il collegamento con una linea ADSL.

#### CARATTERISTICHE TECNICHE

Sistema di codifica video: Mpeg4 / Divx

Risoluzione: 360 x 288 x ogni singolo ingresso video

Motion detector con sensibilità regolabile

Funzione ZOOM su playback

Data e ora On-Screen con orologio interno

Allarme acustico su Motion Detector ed in caso di interruzione del segnale video

Doppia uscita video per 2 monitor o per 1 monitor ed un videoregistratore

Spazio occupato su HD in registrazione:

6 Gbytes al giorno in registrazione continua - 0.5 / 3 Gbytes al giorno con Motion Detector

Frame rate in registrazione (per ogni telecamera):

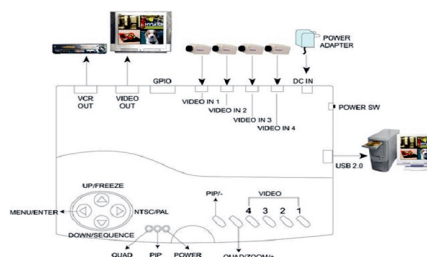
con Pentium 4	1.0 G	6/8 fps
con Pentium 4	2.0 G	8/12 fps
con Pentium 4	2.8 G	12-14 fps
con Pentium 4	3.0 G	oltre 15 fps

Frame rate in riproduzione (per ogni telecamera):

con Pentium 4	1 G	15-20 fps
con Pentium 4	2 G	20-25 fps
con Pentium 4	2.8 G	25-30 fps
con Pentium 4	3.0 G	oltre 30 fps

#### USI CONSIGLIATI

- **Quando sia necessario installare un sistema di Videosorveglianza in modo semplice e veloce**
- **Quando si desidera utilizzare un PC portatile al posto di un PC fisso**
- **Quando sia necessario visualizzare simultaneamente le immagini sia su di un TV che su di un PC**



## SISTEMA DI VIDEOREGISTRAZIONE PER MEZZI MOBILI A 4 CANALI



- **Registra 42 ore di filmati Audio-Video su Hard-Disk da 30 giga**
- **Risoluzione DVD fino a 704 x 480 pixels - 25fps**
- **Varie tipologie di Mini Telecamere opzionali**
- **Motion Detector e 10 Timers programmabili**
- **Mini Monitor da 4" a colori incorporato**
- **Funziona a 12V con alimentazione diretta alla batteria dell'auto**
- **Si collega al PC, alla TV ed al videoregistratore**

### SVM800 (SVM800)

#### Sistema di Videoregistrazione per Auto e Mezzi Mobili

- **Videoregistrazione Audio-Video con lo standard Mpeg 4 e DivX con risoluzione fino a 704 x 480 pixels**
- **4 ingressi Video + 2 ingressi Audio gestibili singolarmente e/o in gruppo**
- **Hard Disk da 30 giga incorporato**
- **Varie tipologie di Mini Telecamere opzionali installabili in Auto in maniera "nascosta"**
- **L'unico dotato di Motion Detector e di 10 Timers programmabili per registrazione automatica ad orari prestabiliti**
- **Doppia uscita di alimentazione a 12V ed a 5 V per Telecamere Esterne**
- **Varie tipologie di Mini Telecamere opzionali con obiettivi intercambiabili**
- **Mini Monitor LCD a colori da 4" ad alta definizione incorporato**
- **Ingressi audio-video analogici esterni, USB 1.1 ed USB 2.0 per connessione al PC**
- **Alimentazione a batterie ricaricabili al litio interne removibili, a 12V con cavo accendino o a 220 V con alimentatore**
- **Confezione All-Inclusive: Videoregistratore, Batteria ricaricabile interna, Alimentatore-Caricabatteria, Cavi per TV, Cavi per collegamento al PC su porta USB**

L' SVM800 è un Sistema di Videoregistrazione digitale funzionante a 12V adatto ad essere installato su mezzi mobili.

La qualità della registrazione è ottima, è possibile scegliere diverse tipologie di compressione in base alla qualità richiesta.

Può registrare fino a 42 ore di filmati Audio-Video con in qualità simile al DVD, 704x480 pixels.

L'SVM800 è dotato di Motion-Detector con tre livelli di sensibilità regolabili e con ritardo di disattivazione programmabile da 30 secondi a 10 minuti. La funzione Loop che permette di sovrascrivere automaticamente i filmati più vecchi ed i 10 timers di attivazione/disattivazione programmabili ne fanno un'eccellente strumento di videosorveglianza professionale.

Il sistema è composto da tre elementi principali:

- 1) Un modulo Quad digitale dotato di tastierina per la programmazione delle funzioni richieste. Questo dispositivo acquisisce il segnale delle telecamere installate, massimo 4, e le unisce in un solo segnale video registrabile. Le immagini delle 4 telecamere possono essere visualizzate e registrate contemporaneamente in una sola schermata. E' anche possibile visualizzare e registrare il segnale di ogni singola telecamera selezionandola con la tastierina del quad. Sono disponibili interessanti funzioni quali il Picture in Picture singolo o doppio con il quale è possibile scegliere l'immagine di una telecamera principale a tutto schermo ed avere contemporaneamente una o due immagini delle altre telecamere, sovrapposte in due piccole aree dello schermo.
- 2) Una centralina per l'alimentazione ed il cablaggio di tutte le telecamere e di tutti i dispositivi collegati tra loro. Questa centralina semplifica enormemente l'installazione del sistema in Auto grazie alla presenza di connessioni Audio-Video dirette dal Quad al videoregistratore, di un distributore di alimentazione a 12V per le 4 telecamere, di un mixer audio per unire i 4 canali Audio delle telecamere in soli due segnali Audio registrabili e di una alimentazione a 5V per il videoregistratore.
- 3) Un Videoregistratore di ridottissime dimensioni, dotato di Hard-Disk da 30 giga, di Motion-Detector e di display incorporato.

Il piccolo monitor incorporato offre immagini brillanti e definite e funziona sia in fase di registrazione che in quella di riproduzione. I filmati registrati possono essere visualizzati direttamente in TV grazie all'uscita Audio-Video RCA, oppure salvati e riprodotti su di un qualunque PC grazie alla connessione USB.

La funzione di blocco dei comandi della tastiera previene eventuali pressioni accidentali dei tasti durante l'uso.

#### CARATTERISTICHE TECNICHE:

Alimentazione: 12V

Registrazione: fino a 42 ore

Risoluzione: 704x480 su di una singola telecamera collegata

320x240 su ciascuna delle 4 telecamere collegate

Uscita di alimentazione: 12V 1000mA e 5V 1000mA

Dimensioni: cm 14 x 10 x 9 cm 700 grammi



# SISTEMA DI VIDEOREGISTRAZIONE PROFESSIONALE PER MEZZI MOBILI



- **4 ingressi Video e 2 ingressi Audio**
- **Costruzione compattissima anti shock per mezzi mobili**
- **Hard Disk incorporato con sistema anti vibrazione**
- **Ingressi ed uscite per interfacciamento con allarmi e sensori**
- **Grande autonomia di registrazione, fino ad oltre 1 mese**

## Videoregistratore professionale per Mezzi Mobili (TRAL)

- **Videoregistrazione Audio-Video sincronizzata**
- **Web server incorporato per connessione ad una rete LAN o Internet**
- **Uscita USB per connessione ad un qualunque PC**
- **Adatto anche all'uso fisso quando vengano richieste dimensioni estremamente contenute**
- **Dimensioni paragonabili a quelle di una videocassetta VHS**
- **Alimentazione a 12V con consumo ridotto di 0,8Ah o a 220V per utilizzi fissi**
- **Enorme capacità di registrazione di circa 1 mese con data ed ora di ogni singola conversazione**
- **Sistema di partenza ed arresto delle registrazioni con Motion Detector, VAS Attivazione vocale o Timer**
- **Confezione All-Inclusive: Videoregistratore, Batteria ricaricabile interna al litio, Alimentatore-Caricabatteria, Cavi per ingresso Audio-Video, Cavi per collegamento al PC su porta USB 1.1 e 2.0, Cuffie stereo**

Il Tral è un completo ed efficiente sistema di videoregistrazione sia fisso che mobile, di ridottissime dimensioni e grande capacità di registrazione ed è dotato di tutte le più evolute funzionalità dei sistemi di videosorveglianza.

L'hard disk permette una registrazione continua per lunghissimi periodi di tempo ed i sistemi di partenza e di arresto automatici quali il Motion Detector multizona, il VAS Attivazione vocale ed il controllo delle I/O permettono di ottimizzare le registrazioni sulle specifiche esigenze dell'utente. Le porte seriali RS 232 e RS485 permettono il controllo delle telecamere brandeggiabili Pan-Tilt. La connessione USB oltre a servire allo scaricamento dei dati permette di controllare dispositivi esterni quali Modem, GPS, ecc. Sono anche disponibili 8 connessioni I/O per il so interfacciamento con dispositivi esterni quali sensori, antifurti ecc.

La visualizzazione delle immagini, il controllo e la programmazione del dispositivo avviene tramite una normale pagina web.

L'accesso al dispositivo è protetto da 3 diversi livelli di password per evitare l'uso improprio da personale non autorizzato.

### CARATTERISTICHE TECNICHE:

Alimentazione: 12v 0,8Ah, 1,2Ah di picco

Definizione: 512 x 288 / 352 x 288 max su ciascun canale Video

Fluidità: max 24fps su 1 canale, 18fps su 2 canali, 16 fps su 4 canali

Sistema di videoregistrazione: Mpeg4 o Wavelet

Sistema di controllo e visualizzazione: Standard Browser Internet

Sistema operativo: Linux 2.4

Velocità CPU: 500 mhz

Tipo di HD: 2,5" 40 Giga espandibile secondo disponibilità di mercato

Connessioni: USB 1.1, 2 seriali RS 232, 1 seriale RS485, LAN Ethernet

Dimensioni: cm. 18 x 10 x 3

Peso: 700 grammi

Sistema antivibrazioni: 200 G, 2 ms / 0,67 G, 0-500 HZ

### ACCESSORI

(NETCORE) Dispositivo di controllo e visualizzazione a distanza via LAN



